

PK 53002 SH

**BEDIENERFREUNDLICH
UND FEINFÜHLIG STEUER-
BAR. ATTRIBUTE DIE BEI
SENSIBLEN EINSÄTZEN
EINDRUCKSVOLL
ÜBERZEUGEN.**

LIFETIME EXCELLENCE

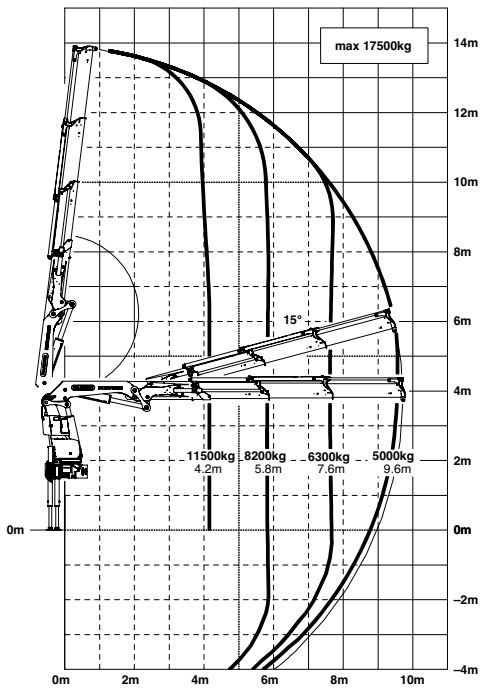


PK 53002 SH

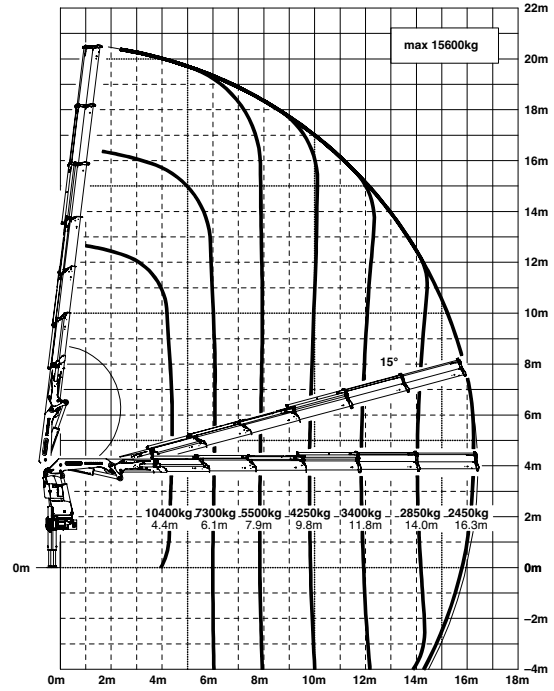
HIGH PERFORMANCE

Mehr Hubkraft wenn es drauf ankommt.

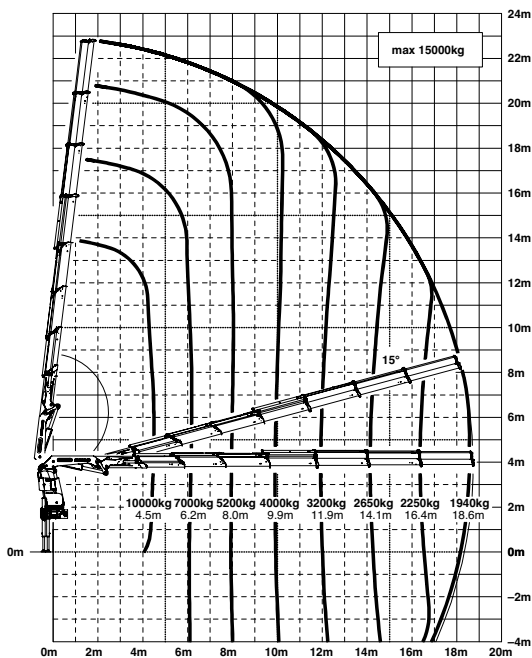
B



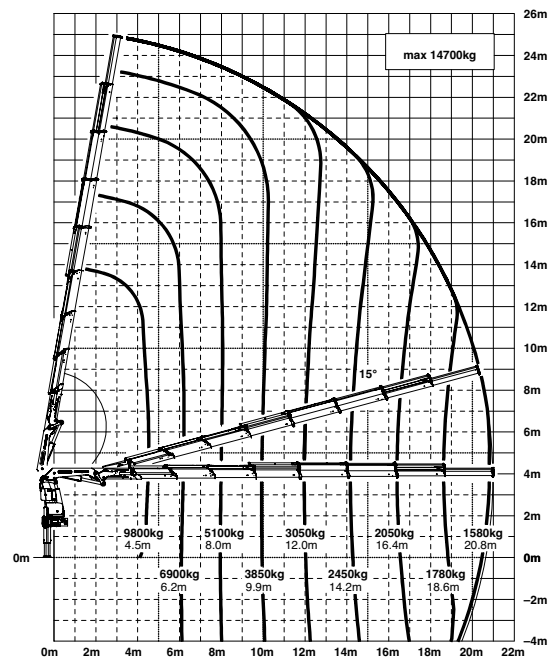
E



F



G



Reichweiten sind für 20° Hauptarmstellungen und daher nicht die maximalen Werte.

Hubkräfte

max.	17900 kg /175,6 kN	A
4,1 m	11800 kg /115,8 kN	
5,8 m	8500 kg /83,4 kN	
7,6 m	6500 kg /63,8 kN	

max.	17500 kg /171,7 kN	B
4,2 m	11500 kg /112,8 kN	
5,8 m	8200 kg /80,4 kN	
7,6 m	6300 kg /61,8 kN	
9,6 m	5000 kg /49,1 kN	

max.	17200 kg /168,7 kN	C
4,2 m	11200 kg /109,9 kN	
5,8 m	8000 kg /78,5 kN	
7,6 m	6000 kg /58,9 kN	
9,6 m	4750 kg /46,6 kN	
11,6 m	3900 kg /38,3 kN	

max.	16300 kg /159,9 kN	D
4,3 m	10800 kg /105,9 kN	
6,0 m	7600 kg /74,6 kN	
7,8 m	5700 kg /55,9 kN	
9,7 m	4450 kg /43,7 kN	
11,7 m	3650 kg /35,8 kN	
13,9 m	3050 kg /29,9 kN	

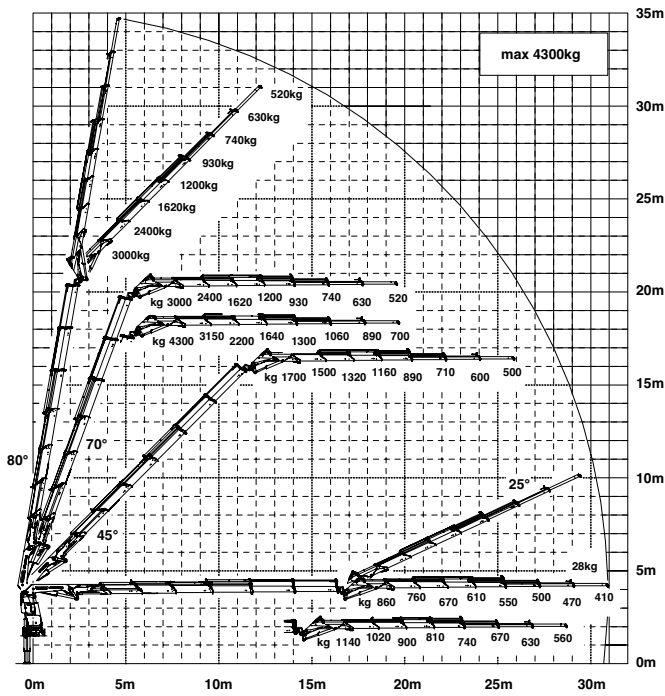
max.	15600 kg /153,0 kN	E
4,4 m	10400 kg /102,0 kN	
6,1 m	7300 kg /71,6 kN	
7,9 m	5500 kg /54,0 kN	
9,8 m	4250 kg /41,7 kN	
11,8 m	3400 kg /33,4 kN	
14,0 m	2850 kg /28,0 kN	
16,3 m	2450 kg /24,0 kN	

max.	15000 kg /147,2 kN	F
4,5 m	10000 kg /98,1 kN	
6,2 m	7000 kg /68,7 kN	
8,0 m	5200 kg /51,0 kN	
9,9 m	4000 kg /39,2 kN	
11,9 m	3200 kg /31,4 kN	
14,1 m	2650 kg /26,0 kN	
16,4 m	2250 kg /22,1 kN	
18,6 m	1940 kg /19,0 kN	

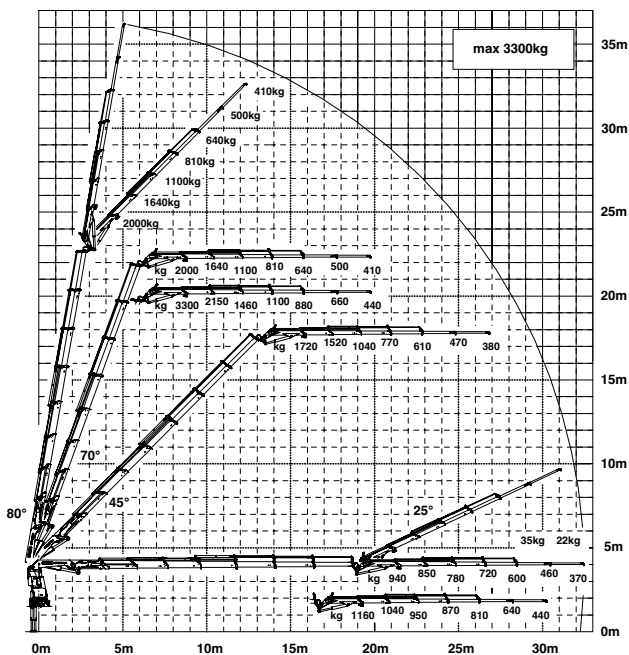
max.	14700 kg /144,2 kN	G
4,5 m	9800 kg /96,1 kN	
6,2 m	6900 kg /67,7 kN	
8,0 m	5100 kg /50,0 kN	
9,9 m	3850 kg /37,8 kN	
12,0 m	3050 kg /29,9 kN	
14,2 m	2450 kg /24,0 kN	
16,4 m	2050 kg /20,1 kN	
18,6 m	1780 kg /17,5 kN	
20,8 m	1580 kg /15,5 kN	
23,0 m*	900 kg / 8,8 kN	
25,0 m*	600 kg / 5,9 kN	

*mechanische Verlängerung

E PJ125E JV1 DPS PLUS

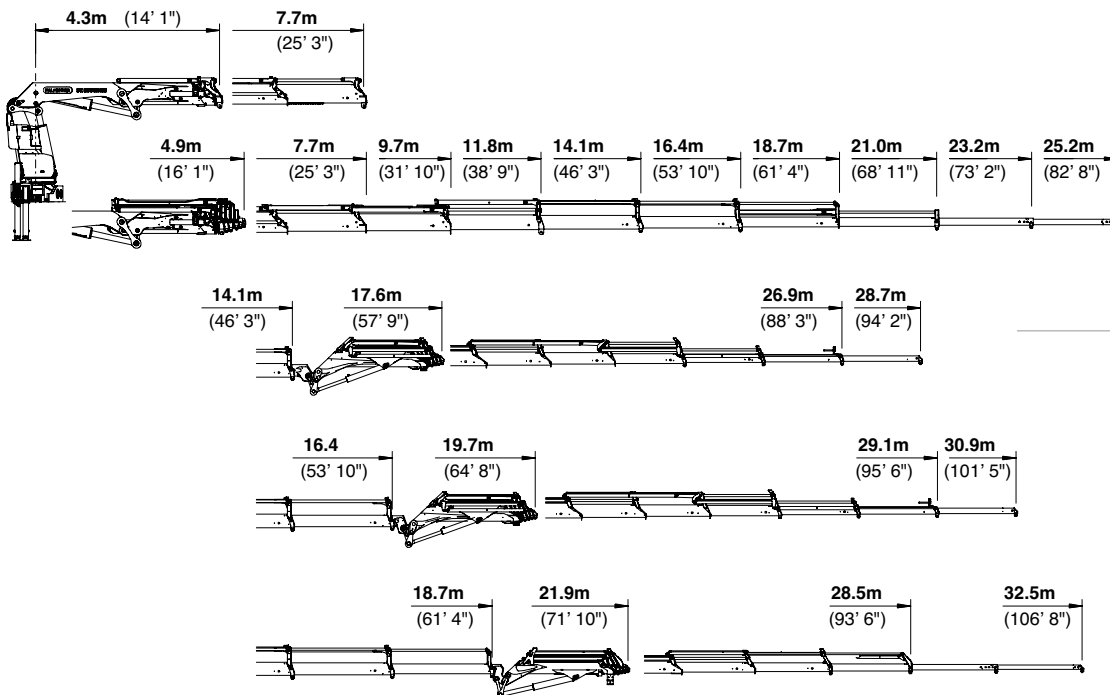


F PJ080C JV2 DPS PLUS

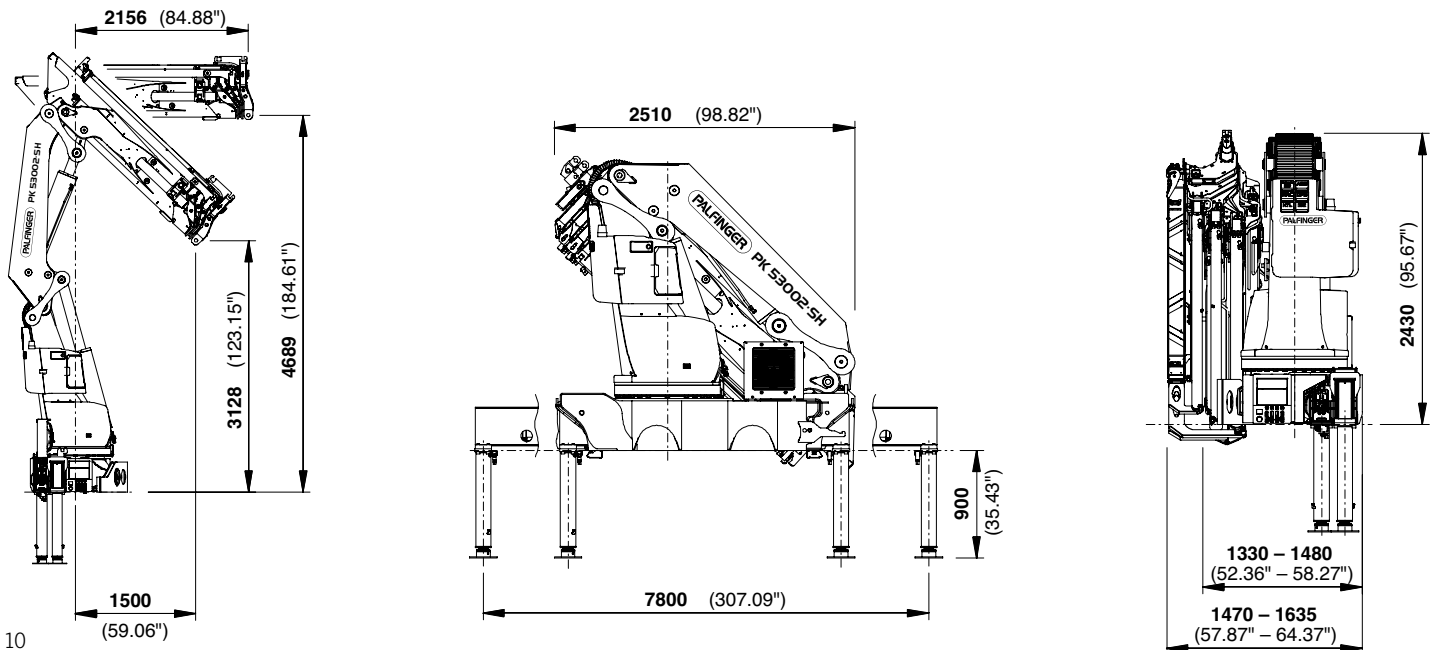


PERFEKTE ABMESSUNGEN

SCHUBARMVARIANTEN



ABMESSUNGEN



Technische Daten

EN 12999 HC1 HD5/B3

PK 53002 SH

Max. Hubmoment	50,1 mt / 491,5 kNm
Max. Hubkraft	18200 kg / 178,5 kN
Max. hydraulische Reichweite	21,0 m
Max. mechanische Reichweite	25,2 m
Max. Reichweite (mit 2. Knickarm)	32,5 m
Schwenkbereich	endlos

D PJ125E JV1

Schwenkmoment mit 1. Getriebe	4,0 mt/39,2 kNm
Schwenkmoment mit 2. Getriebe	5,5 mt/54,0 kNm
Abstützbreite	7,8 m
Platzbedarf für Montage (Std.)	min. 1,33 m / max. 1,47 m
Kranbreite zusammengelegt	2,51 m

E PJ125E JV1 DPS Plus

Max. Betriebsdruck	365 bar
Empf. Fördermenge der Pumpe	von 90 l/min bis 120 l/min
Eigengewicht (Std.)	4145 kg

F PJ080C JV2 DPS Plus



KP-HPK53002SM2+DE

Die abgebildeten Krane sind teilweise mit Wunschausrüstung ausgestattet und entsprechen nicht immer der Standardausführung. Beim Kranaufbau sind länderspezifische Vorschriften zu beachten. Maßangaben unverbindlich. Technische Änderungen, Irrtümer und Übersetzungsfehler vorbehalten.